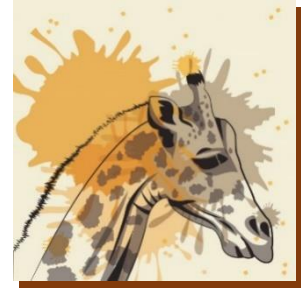


# AFRICA

## TANZANIA 9 Días

### Ascensión al Kilimanjaro: Ruta Marangu



Te proponemos ascender el pico más alto de África, el Monte Kilimanjaro, mítico monte de 5.895m que envuelve unas formaciones geológicas y un ecosistema variado y único en el mundo. Desde allí podremos observar las grandes sabanas del Parque Nacional de Arusha además del Parque Nacional del Kilimanjaro. La ruta Marangu, es la más sencilla y corta, y además te ofrece la posibilidad de dormir cada jornada en sus cómodos y bien habilitados refugios.

### RUTA PREVISTA

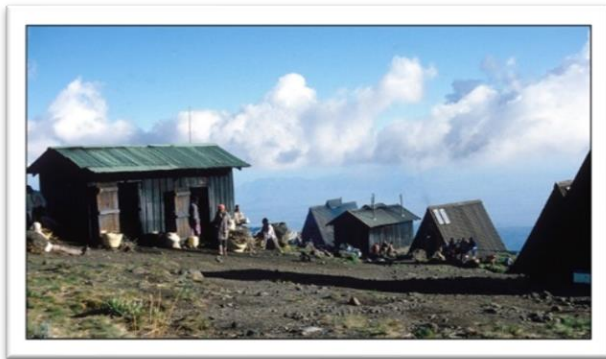
#### 01 - ESPAÑA / KILIMANJARO / MOSHI

Salida en vuelo con destino el aeropuerto de **Kilimanjaro** vía puntos intermedios de conexión. Llegada al aeropuerto y traslado por carretera a **Moshi**. Alojamiento en el **hotel Springlands (turista)**. (-.-.-)

#### 02 - MOSHI / MARANGU / MANDARA HUT (2.700m)

**4-5 hrs - 8km - Bosque húmedo**

Desayuno. Salida por carretera hacia la **Puerta del Parque Nacional del Kilimanjaro** (1 hora): **Marangu**, situada a 1.830m de altitud. Registro de entrada al parque y comienzo de la ascensión sobre las 10h30 hasta **Mandara** a 2.700m. Subida de 4-5 horas de duración, 8kms, a través de un denso bosque donde habitan colobos y distintas especies de monos, aves y altísimos árboles eucaliptos. A un lado se encuentra el **Cráter Maundy** buen lugar donde se observan los alrededores del norte de Tanzania y Kenya. Alojamiento en el refugio. **Mandara Hut**. (D.A.C)



#### 03 – MANDARA HUT (2.700m) / HOROMBO HUT (3.720m)

**5-6 hrs - 12km – Paisaje abierto**

Después de 1 hora dejaremos este espeso bosque y continuaremos ascendiendo por un sendero a través de un páramo hasta **Horombo**. Tendremos vistas de **Mawenzi** (la segunda cumbre más alta del Kilimanjaro) y la cima de **Kibo**. Pasaremos por gigantes **Lobelias** así como otras especies de plantas y comenzará a sentir los efectos de la altitud. Con una duración de 6-8 horas- 11km alcanzaremos **Horombo** situado a 3.690 m. Alojamiento en refugio. **Horombo Hut**. (D.A.C)

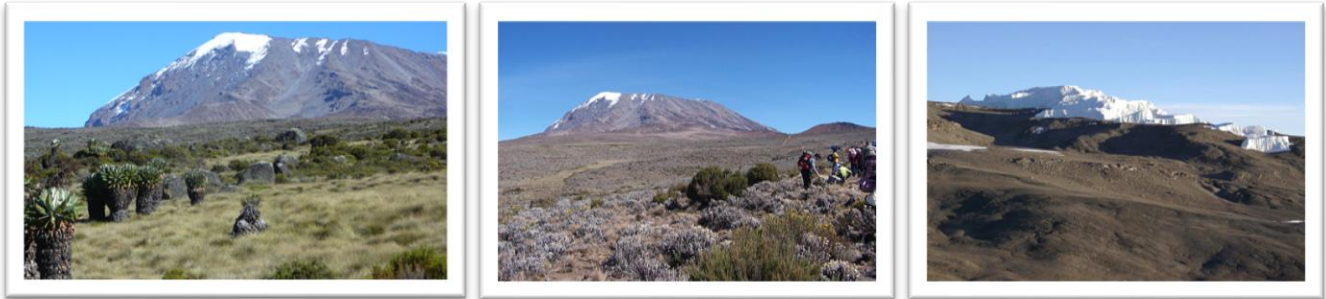
#### 04 – HOROMBO (3.720m)

Día dedicado a la aclimatación para intentar continuar el ascenso. **Horombo Hut**. (D.A.C)

### 05 - HOROMBO HUT (3.720m) / KIBO HUT (4.700m)

5-6 hrs - 10km – **Desierto alpino**

Caminaremos a través del extenso desierto lunar conocido como la “silla de montar”- Saddle), un paisaje árido y accidentado que se extiende entre los **picos Kibo y Mawenzi**. Aunque el terreno es agreste y desolado, las vistas de los imponentes picos a ambos lados son realmente impresionantes. La caminata durará aprox. 6 horas, lo que nos dará tiempo suficiente para admirar la inmensidad del paisaje. Al llegar al refugio Kibo, nos prepararemos para cenar temprano y descansar, conservando energías para el próximo intento de alcanzar la cima. Por la noche el guía nos dará una sesión informática detallada para prepararnos para el ascenso final, que comenzará justo antes de la medianoche. Alojamiento en refugio. **Kibo Hut**. (D.A.C)



### 06 – KIBO HUT (4.700m) / UHURU PEAK - CIMA KILIMANJARO (5.895m) / HOROMBO HUT (3.720m)

12-15 hrs - 22km – **Terreno escarpado**

Para lograr llegar a la cima, habrá que levantarse muy temprano de madrugada (alrededor de la medianoche) para comenzar la **ascensión final del trekking**. Nuestro recorrido comenzará por una zona escarpada y terreno difícil o nieve hasta el **Gillman’s Point** situado en el borde del cráter a 5.685m, es empinado y extenuante y suele durar unas 6hrs de ascenso constante. Esta desafiante sección pondrá a prueba nuestra resistencia, pero seremos apoyados por el guía todo el camino. Una vez lleguemos a Gillman’s Point, atravesaremos el borde del cráter hacia el pico Uhuru, el punto más alto de África. Si el tiempo acompaña, seremos recompensados con un impresionante amanecer sobre el continente. Tras nuestro increíble logro en la cima, descenderemos al refugio Kibo para un breve descanso antes de continuar hacia el refugio **Horombo** para pasar la noche. Alojamiento en **Horombo Hut**. (D.A.C)

**Este recorrido a la cima se hace de noche y requiere llevar una linterna tipo “frontal”. Será muy fría hasta el descenso así que te recomendamos que vistas por capas. Esta jornada es la más difícil llena de altibajos para los senderistas y que con mucho optimismo podremos conseguir!!.**



### 07 - HOROMBO HUT (3.720m) / MARANGU GATE (1.830m) / MOSHI

6-7 hrs - 20km – **Selva Tropical**

Desayuno. Un regular descenso a través de los diversos páramos y la exuberante selva tropical, regresando a la **Puerta de Marangu**. Durante el descenso, contemplaremos las últimas vistas del paisaje y reflexionando sobre todo lo que hemos logrado. Al llegar a la puerta, recibiremos nuestro merecido certificado de cumbre como reconocimiento. Estaremos a 1.830m. Desde ahí nos espera un vehículo para llevaros a Moshi. Resto del día libre. Cena y alojamiento En el **hotel Springlands (turista)**. (D.A.C)

### 08- MOSHI / KILIMANJARO / ESPAÑA

Desayuno. Día libre hasta la hora del traslado al aeropuerto de **Kilimanjaro** para tomar vuelo con destino **España** vía puntos intermedios de conexión. Noche en vuelo. (D.-.-)

### 09- Llegada a ESPAÑA

Fin de nuestros servicios.

Desayunos (D), Almuerzos (A), Cenas (C)



### ***SALIDAS 2026 (Tour Privado o A Medida)***

Llamamos tour privado o a medida a viajes que se pueden operar cualquier día y que pueden ser modificados parcialmente o en su totalidad por el cliente. Los servicios en destino pueden ser compartidos o privados, según el programa y su coste depende del número final de viajeros

Diarias

### ***PRECIO BASE POR PERSONA (SIN SUPLEMENTOS)***

**1.910 € + 453 € (tasas en billete KLM 9/2/2026) = 2.363 €**

Grupo mínimo 11 viajeros

[CONSULTA OFERTAS PUNTUALES](#)

### ***PRECIO FINAL***

El precio final por viajero será la suma del **PRECIO BASE** por persona más las **TASAS DE AEROPUERTO Y SUPLEMENTOS APLICABLES** en función de los servicios solicitados.

## SUPLEMENTOS APLICABLES POR PERSONA

- Visado Tanzania (online) ..... 50 USD (Enero'25)\*
- Grupo mínimo de 6 a 10 viajeros ..... 535 €\*\*
- Grupo mínimo de 1 a 5 viajeros ..... 648 €\*\*
- Guía de habla hispana durante el trekking (6 días) ..... Consultar (por grupo)
- Seguro de asistencia y anulación Ergo con cobertura hasta 2.500 € (Opcional) ..... 66,10 €

\* Actualmente hay que tramitar el visado online antes de la llegada a Tanzania. La web para tramitarlo 2-3 semanas antes de la llegada es: [www.immigration.go.tz](http://www.immigration.go.tz) (pago con tarjeta). Recomendable llevar el carnet internacional con la vacuna de la Fiebre amarilla. Pasaporte con validez mínima de 6 meses.

\*\* Este suplemento se aplicará con independencia del número de viajeros que finalmente hagan la ruta. Solo depende del número de viajeros que vendamos nosotros en una salida

### AEREOS (volando con KLM)

Este suplemento hay que añadirlo al precio base en el caso de que no hubiera plazas disponibles con la tarifa calculada en el programa o bien por temporada)

- Salida Barcelona ..... Mismo precio
- Salida otras ciudades ..... Consultar
- Temporada baja en clase turista (X-OFERTA) ..... 37 €
- Temporada baja en clase turista (V-OFERTA) ..... 174 €
- Temporada baja en clase turista (R-OFERTA) ..... 249 €
- Temporada alta del 25Jun al 15Ago y del 20Dic al 5Ene'27**
- Temporada alta en clase turista (G-OFERTA) ..... 157 €
- Temporada alta en clase turista (X-OFERTA) ..... 360 €
- Temporada alta en clase turista (V-OFERTA) ..... 485 €
- Temporada alta en clase turista (R-OFERTA) ..... 625 €

Consulta precio con otras compañías aéreas, así como ofertas puntuales. Los vuelos a este destino cambian de precio y clase así que aconsejamos solicitar cotización según salida

## SERVICIOS INCLUIDOS

- ❖ Vuelo regular Madrid / Kilimanjaro / Madrid, en clase turista (G-OFERTA) de KLM vía punto intermedio de conexión
- ❖ Traslados aeropuerto / hotel / aeropuerto en Kilimanjaro
- ❖ Alojamiento y desayuno en Moshi en el hotel señalado en la ruta o similar en base habitación doble
- ❖ Cena el último día en el hotel de Moshi
- ❖ Traslado desde Moshi hasta el punto de comienzo del trekking y regreso en bus compartido
- ❖ Alojamiento y pensión completa en refugios durante el trekking
- ❖ Entrada al Parque Nacional
- ❖ Tasa de refugios y rescate
- ❖ Guía local de habla inglesa y porteadores Tasas de aeropuerto (453€) a fecha 9/2/2026 (el valor definitivo se confirmará en el momento de la emisión de los billetes)
- ❖ Seguro de viaje Ergo-senderismo
- ❖ Obsequio de viaje Tierras Inéditas

Todos los servicios cotizados en esta ruta excepto el vuelo internacional son en Dólares americanos y podrá ser revisado por el RDL 1/2007 hasta 20 días anteriores a la fecha de salida.

**Cambio aplicado 1 USD = 0,8510 EUR (21/9/2025)**

## SERVICIOS NO INCLUIDOS

- ❖ Seguros opcionales
- ❖ Visado Tanzania (Ver suplementos aplicables)
- ❖ Alimentación en Moshi
- ❖ Bebidas
- ❖ Propinas (ver nota) y extras personales
- ❖ Saco de dormir
- ❖ En general cualquier servicio no especificado como incluido

**NOTA: Propinas** - En el trekking del Kilimanjaro es práctica habitual dar una propina a los guías y porteadores que acompañan al grupo. Estas deben ser entregadas SIEMPRE al finalizar el trekking en el hotel de Moshi. Los costes aproximados por persona y día son: 20\$ guía, 12\$ asistente del guía, 8\$ al cocinero y 6\$ a los porteadores. En caso de grupos, consultar

## ALOJAMIENTOS PREVISTOS

### SPRINGLANDS turista

Tembo Road Pasua Area- P.O Box 1990- Moshi

Pequeño hotel situado a las afueras de la ciudad, A 29km del Monte Kilimanjaro. Rodeado de jardines y con vistas al Kilimanjaro, Dispone de habitaciones dobles con baño privado, aire acondicionado, TV y mosquitera. Tiene piscina, jardín, restaurante, bar y wifi.



### REFUGIOS

Durante el trekking por la ruta Marangu el alojamiento es en refugios. Estos tienen luz solar camas confortables. Hay 60 camas en Mandara y Kibo y 120 camas en Horombo. Cabañas de madera. Desde Horombo se obtienen unas vistas espectaculares de Kibo y Mawenci (dos de las montañas que componen el Kilimanjaro). Baños y duchas públicos, factibles en los refugios más bajos. Letrinas son posibles en el último campamento, pero son muy básicas. Todos los grupos de escaladores, con frecuencia de diferentes países, comparten comida durante las cenas.



**Este viaje puede ser complementado con algún día de safari por los parques o bien con playa. Solicita información**

**Fecha de Edición: 9 Febrero 2026**



**CONSULTA OTRAS RUTAS POR KILIMANJARO ASI COMO SAFARIS POR TANZANIA**

*Tierras Inéditas*  
[www.tierrasineditas.es](http://www.tierrasineditas.es)

