

# AFRICA

## KENIA & TANZANIA & ZANZIBAR 15 Días

### Expedición África Este

*Espectacular expedición por dos de los países más importante del África faunística, Kenia y Tanzania, recorriendo en camión 4x4 los principales parques naturales del país sintiendo la esencia de África en cada poro de nuestra piel. Nos alojaremos en lugares estratégicos y disfrutaremos de exquisitas cenas bajo un manto de estrellas alrededor de la hoguera, durmiendo acunados por los ruidos de la noche. Completaremos la ruta con un paseo en globo por la sabana y terminaremos nuestra expedición africana descansando en Zanzibar, la maravillosa Isla de las especias además de visitar Stone Town y toda su magia.*



### RUTA PREVISTA

#### 01- ESPAÑA / NAIROBI- Kenya

Salida en vuelo regular con destino **Nairobi** vía punto intermedio de conexión. Noche en vuelo. (-.-)

#### 02- NAIROBI / LAGO NAIVASHA

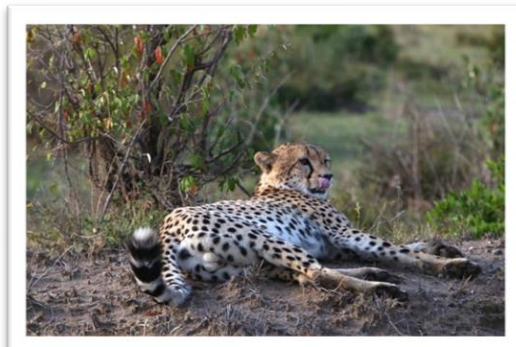
Llegada a la **capital de Kenia, Nairobi**, donde seremos recibidos por nuestro guía y tripulación del camión para comenzar nuestra ruta. Salida rumbo al gran **Valle del Rift**, donde nos adentraremos para llegar a orillas del **Lago Naivasha**. Un bosque de acacias amarillas encantado a orillas del lago y un lugar singular nos espera esta noche. Situado al noroeste de Nairobi a unas 2hrs, cuenta con un lago de unos 180kms cuadrados. El parque tiene una altitud de unos 1890m siendo el más alto de toda la Cordillera del Valle del Rift y es un auténtico oasis de paz para los ornitólogos por la gran variedad de aves que frecuentan el parque. El agua del lago se encuentra repleta de plantas acuáticas lo cual supone un verdadero manjar para algunas aves e hipopótamos. Por la tarde, realizaremos un **paseo en barca por el lago**, hogar de varias familias de hipopótamos y un sinfín de aves; en la orilla suelen verse jirafas, antílopes o incluso búfalos. La **granja convertida en "hotel"** nos ofrece la posibilidad de pasear a pie o realizar **opcionalmente (no incluido) un safari a caballo**. La experiencia es única, fascinante, totalmente recomendable. Solo oyes los sonidos de los animales y no hay mas que naturaleza a tu alrededor. La visibilidad que brinda la altura del caballo es excepcional, y cabalgar entre cebras y jirafas, algo único, increíble. Alojamiento en **Naivasha Simba Logde (turista)**. (-.A.C)



#### 03- LAGO NAIVASHA / MASAI MARA- **Nashulai Masaai Conservancy**

Tras un buen descanso, nos despediremos del **Lago Naivasha** para entrar en las **tierras Masai**, salpicadas por tribus de pastores nómadas. Los **masáis** habitan estas tierras desde la antigüedad y siguen en el s. XXI, aferrados a sus tradiciones y forma de vida. Nuestro primer contacto con el pueblo masái, será en la **Nashulai Masaai Conservancy**, una de las áreas de conservación en el **perímetro de la Reserva Nacional Masaai Mara**. Con sus más de 2.000 hectáreas, es un lugar clave en el corazón del **Ecosistema de Mara**, al formar parte del extenso corredor migratorio que se extiende desde las llanuras del Serengeti, en Tanzania, hasta el norte del Mara, convirtiéndose en un importante refugio de vida silvestre, junto a otras áreas de conservación contiguas.

**Nashulai** es una de las pocas áreas de conservación operadas y de propiedad comunitaria en Kenia, un modelo audaz para la conservación en un siglo XXI que enfrenta grandes retos como la pérdida de especies, extinción cultural, y el cambio climático global; nos demuestra que los humanos y la vida silvestre pueden coexistir nuevamente, en beneficio de la tierra, la vida salvaje y las personas. Alojamiento en un precioso meandro del río Talek, afluente del Mara. Después de comer, por la tarde, **visitaremos una boma o poblado masái** para vivir de primera mano sus ancestrales tradiciones y conocer su cultura y forma de vida. Alojamiento en el **Tented Camp Olengoti Eco Safari Camp & Cottages** (con baño y ducha privado en cada tienda). (D.A.C)



#### 04- EXC. RESERVA NACIONAL MASAI MARA

Tras el desayuno completo en el campamento, comenzaremos la jornada con la **salida hacia la sabana**. A esta hora, el Masái Mara despierta: los depredadores nocturnos se retiran y los herbívoros comienzan a moverse. ¡Es el momento ideal para avistar leones, hienas y quizás algún guepardo en acción!. El **safari matutino** se realiza en **vehículos 4x4 abiertos**, acompañados por guías expertos locales. Recorreremos zonas clave del parque en busca de los "Cinco Grandes": león, leopardo, elefante, búfalo y rinoceronte. También se pueden observar jirafas, cebras, gacelas, ñus y una gran variedad de aves. A mitad del día, realizaremos una parada en un lugar seguro y escénico para disfrutar de un **almuerzo tipo picnic en plena naturaleza**. Rodeados por los paisajes del Masái Mara, esta pausa permite reponer energías mientras seguimos disfrutando del entorno salvaje. **Por la tarde, continuaremos con el safari**, cuando la luz dorada del atardecer transforma el paisaje. Es un momento ideal para la fotografía y para observar animales que se activan con el frescor de la tarde. Con suerte, podremos ver elefantes bañándose o hipopótamos saliendo del agua. Al regresar al lodge, ofrecemos una cena en ambiente íntimo y acogedor, ideal para compartir las emociones del día con otros viajeros. Tras la cena, quien lo desee puede disfrutar de una copa alrededor de la fogata acompañado por los sonidos de la naturaleza. ¡Una experiencia inolvidable en el corazón de África!. Alojamiento en **Tented Camp Olengoti Eco Safari Camp & Cottages** (con baño y ducha privado en cada tienda). (D.A.C)



#### 05- RESERVA NACIONAL MASAI MARA / LAGO VICTORIA- Tanzania

Hoy la aventura comienza **antes del amanecer**, con el traslado al punto de despegue en medio de la sabana. Mientras el cielo aún está teñido de azul profundo, el equipo prepara el globo, mientras nos calentamos con un café o té. **A medida que el sol comienza a elevarse sobre el horizonte, el globo se alza suavemente en el aire**. Desde las alturas, se despliega ante los ojos un espectáculo natural sin igual: manadas de ñus y cebras cruzando la sabana, jirafas caminando entre las acacias, elefantes desplazándose con elegancia y su hay suerte, algún león descansando tras la caza nocturna. **El vuelo dura aproximadamente una hora y permite contemplar el Masái Mara** desde una perspectiva única, silenciosa y mágica. La luz dorada del amanecer baña el paisaje, creando condiciones ideales para la fotografía y la contemplación. Al aterrizar, nos recibirán con un **desayuno tipo safari en plena sabana**,



servido bajo una acacia o una zona segura, con mantelería blanca, café recién hecho, frutas frescas y platos calientes. Una experiencia que combina aventura, lujo y conexión profunda con la naturaleza. La majestuosa **Reserva Nacional Masái Mara**, recibe su nombre del Río Mara y de la **tribu que habita la zona, los masáis**. En un solo día con suerte se pueden ver los "cinco grandes" pero lo realmente increíble no es solo encontrarlos a ellos sino verlos en un entorno que refleja la viva imagen del África más libre y salvaje, el Masai Mara, te brindará una explosión de vida salvaje. Mas tarde comenzaremos nuestro trayecto en dirección a **Tanzania por carretera**, atravesando paisajes de sabana, pequeñas aldeas y zonas agrícolas. Durante el camino, es posible hacer paradas breves para descansar, tomar fotografías o disfrutar de un almuerzo

tipo picnic bajo la sombra de un árbol. La ruta ofrece vistas cambiantes: **desde colinas suaves a baobabs solitarios**

hasta campos de cultivo que anuncian la cercanía del agua. El viaje dura varias horas, dependiendo del estado de la carretera y las condiciones climáticas. Al llegar a la **orilla del Lago Victoria**, el paisaje se transforma. El lago se extiende como un espejo inmenso, con barcas de pesca y vegetación ribereña. Es un lugar ideal para relajarse, caminar por la orilla y disfrutar del atardecer. Utilizar esta ruta nos permite situarnos a escasas dos horas de la **frontera entre Kenia y Tanzania**, la vía más corta entre el Mara y el Serengeti. Una vez en Tanzania, en tan solo tres horas descenderemos hasta el Lago Victoria, recorriendo paisajes repletos de Kopjes, rocas graníticas de formas caprichosas y multitud de pequeñas aldeas tradicionales y pequeños pueblos llenos de vida. Llegada a nuestro alojamiento situado en la **orilla tanzana del Lago Victoria**, también conocido como **Ukerewe**: el lago tropical más grande del mundo, situado en una depresión entre la falla occidental y la oriental del Rift. Alojamiento en **Serenity on the Lake (turista)**. (D.A.C)



## 06- LAGO VICTORIA / SERENGETI

Después de un buen desayuno, y desde el mismo hotel, disfrutaremos de un **paseo en una embarcación típica del lago hasta llegar al pueblo de pescadores de Mwabulugu**, fuera de los itinerarios más turísticos, para conocer de primera mano cómo es la vida diaria en el lago. Durante el paseo en barca no es extraño ver varanos, cormoranes, águilas pescadoras e incluso algún hipopótamo. Una vez en el pueblo, podremos **visitar el mercado** donde las mujeres venden **el pescado** que los hombres pescaron durante la noche, el ajeteo de la playa, los comercios de la calle principal, las paraditas de fruta y verdura, los molinos con los que hacen la harina de maíz... Sin duda,

un baño de vida local, una experiencia para conocer de primera mano el día a día del pueblo tanzano. Desde nuestro alojamiento, nos situamos a tan solo 30min de la entrada al **Parque Nacional del Serengeti** en Tanzania (prolongación natural de la Reserva Nacional del Masai Mara en Kenia).

No existen fronteras entre ambos países en las reservas por lo que son ignoradas por los animales en su busca de pastos frescos: cruzan cada año entre Julio y Octubre cerca de un millón y medio de ñus, 250.000 cebras y cientos de miles de antílopes protagonizan la Gran Migración, en busca de pastos frescos, minerales y extensas llanuras donde dan a luz a miles de crías. De cerca les siguen leones, leopardos, gueopardos, hienas... Sin duda, uno de los espectáculos naturales más sobrecogedores del mundo, un círculo de la vida y de la muerte, sin fin. El Serengeti nos recibe estas dos próximas noches, con nuestro **Tented camp en el corazón del parque**, en la exclusiva **área de Nyabogati**, al este de Seronera, y en una de las zonas con mayor concentración de leones, directamente en el camino de las grandes migraciones. Durante la noche la tranquilidad del entorno se interrumpe únicamente con la sinfonía poco corriente del rugir de los leones o el pasar de los elefantes y búfalos que pasean tranquilamente entre las tiendas por la noche o la hiena que se aventura a aproximarse desde la oscuridad o el pasar de los ñus penitentes en la gran migración. Disfruta después de la cena de la hoguera donde en círculo contemplaremos el fuego y disfrutaremos de la experiencia vivida en tertulia con nuestros compañeros de viaje. **Tented Camp en Punzika Safari Camp** (con baño y ducha privada en cada tienda). (D.A.C)



## 07- SERENGETI

Desayuno. De madrugada, **opcionalmente (no incluido)** para los más románticos podréis hacer un **safari en globo** en el que sobrevolar en silencio las manadas al despuntar el sol antes de tomar tierra frente a un **desayuno con champán sobre la sabana** al más genuino estilo Memorias de África. Los mejores safaris, o

al menos la mayor probabilidad de presenciar escenas de caza, tienen lugar al amanecer cuando la **sabana** se despereza y los animales nocturnos están aún activos.

Dedicaremos estos momentos para encontrarnos con los **cinco grandes** o más conocidos como los **“big five”**: leones, búfalos, elefantes, rinocerontes y leopardos. Además de estos protagonistas indiscutibles, el parque rebosa de vida, siempre salpicado de manadas de herbívoros, y de los felinos que las acechan. Dormiremos una segunda noche en mitad de uno de los mayores santuarios de fauna salvaje del planeta. Sus paisajes responden a la imagen mítica de África: grandes espacios, cielos de un azul profundo salpicado de nubes, de amaneceres frescos y atardeceres de fuego y por la noche un despliegue único de estrellas. Alojamiento en **Tented Camp en Pumzika Safari Camp** (con baño y ducha privada en cada tienda). (D.A.C)



## 08- SERENGETI / NGORONGORO

Dedicaremos la última mañana en el **PN Serengeti** a rastrear la fauna salvaje que seguramente habremos escuchado de cerca la noche anterior, recorriendo con atención otra singularidad, los kopjes, islas de rocas en un mar de hierba donde les encanta descansar a leones, leopardos y guepardos en lo alto de estas rocas. Después de almorzar en la **colina de Naabi**, y poco antes de dejar atrás la llanura sin fin, empezaremos a encontrar de nuevo **pastores masáis con sus rebaños y coloridas “shuka” o mantas masáis**, pastando cerca de la **Garganta de Oldupai**, una de las cunas de la Humanidad donde se han encontrado fósiles y artefactos de los primeros homínidos: estamos ya en el **Área de Conservación del Ngorongoro**. Pararemos en una de las **Bomas (poblados Masáis)** para **conocer de cerca su forma de vida**. Llegaremos a nuestro alojamiento, después de otro día más de safari, lleno de contrastes y cambios de paisaje, situado en el **anillo de la Caldera de Ngorongoro**. Nos reuniremos frente a la



hoguera para ver la puesta de sol sobre la caldera. **Tented Camp en Pakulala Safari Camp**, al borde del cráter a 2300m de altura con baño y ducha privada en cada tienda. (D.A.C)

## 09- NGORONGORO / LAGO MANYARA (MTO WA MBU)

Con los primeros rayos de sol bajamos en **vehículos 4x4 al interior de la Caldera del Ngorongoro para nuestro safari**. Ninguna reserva ofrece un espectáculo tan grandioso como el **Cráter del Ngorongoro**: una caldera volcánica de 600m de profundidad y más de 20km de diámetro que contiene la mayor concentración “permanente” de vida salvaje en África. Espectacular paisaje, habitado por miles de pastores masáis, dominado por el **Valle del Rift** y los **nueve volcanes** que surgieron hace más de 4 millones de años. El único que está actualmente



activo es el de **Oldoinyo Lengai**, la montaña sagrada para los Masáis. La **Caldera de Ngorongoro**, gigante volcán que en su época quizá fuera más alto que el propio Kilimanjaro, alberga en su interior a miles de ñus, cebras, búfalos, gacelas, leones, rinocerontes... que al contrario que en el Serengeti, prácticamente no migran, debido a la continua presencia de agua en la zona que les asegura su permanente sustento. Y después de nuestra única y exclusiva **experiencia dentro de la caldera del llamado Jardín del Edén**, dirigimos nuestros pasos al entrañable pueblo de **Mto Wa Mbu, en la orilla norte del Lago Manyara**. Esta comunidad de casas bajas y dispersas entre plantaciones de plátanos nos ofrece un **mercado de artesanía** interesante. Después de las compras, nos dispondremos a **caminar entre las plantaciones** para ser recibidos por una **familia de la comunidad**, en su propia casa. **Entre plataneros nos invitarán a degustar una cena al más puro estilo africano**. Alojamiento en **Africa Safari Manyara Escarpment (turista)**. (D.A.C)



## 10- LAGO MANYARA / ARUSHA / ZANZIBAR

Muy temprano por la mañana, para los más madrugadores, **opcionalmente-no incluido**, podrán disfrutar de un **¡safari en bicicleta!**. Según la época del año tendremos que adaptar la ruta por el nivel del agua del lago o las lluvias, pero generalmente es un **recorrido por las calles de Mto wa Mbu**, viendo como poco a poco despierta la gente, saludando a los niños de camino al colegio, hasta salir del pueblo, pasar por bosques de acacias amarilla y llegar **hasta las praderas abiertas cerca del lago**, donde nos podremos cruzar con todo tipo de antílopes, ñus, cercopitecos verdes, babuinos.. y quien sabe si alguna jirafa o hiena!. Cerca de la orilla del lago, podremos admirar la belleza del entorno: flamencos, pelicanos, y pescadores de la comunidad en su labor diaria de conseguir pescado para el mercado, teniendo como telón de fondo las **impresionantes paredes de la falla del Rift**. Regreso a nuestro alojamiento y tras un gran desayuno saldremos camino del aeropuerto de **Arusha** para tomar vuelo con destino la **Isla de las especias, Zanzíbar**. Llegada y traslado al hotel en la playa, en la **costa noreste** de la isla, en la zona de Pwani Mchangani. Cena y alojamiento en el **Hotel Tui Blue Bahari Zanzibar 5\***. (D.A.C)



**\* Todo incluido**

**\* Posibilidad con suplemento de otros alojamientos en Zanzíbar: Gold Zanzibar 5\*, Meliá Zanzibar o The Residence Zanzibar 5\* o incluso en la Isla de Pemba en el hotel Constance Aiyana 5\* así como otras zonas, Mauricio, Seychelles...**

## 11 al 12- ZANZIBAR

Días libres. Situados en la **costa este de Zanzíbar**, aconsejamos disfrutar de todos los rincones de la isla, incluso de todos los que aún perduran "virgen" ante el turismo, como el sur. Podréis caminar tranquilamente por aldeas cercanas observando la amigable naturaleza de la gente donde en su estilo de vida el estrés no tiene cabida. ¡A pocos kilómetros es el lugar perfecto para infinidad de **excursiones opcionales (no incluidas)** como disfrutar de la inolvidable experiencia de nadar junto a delfines!, visitar el **bosque Jozani** un santuario del singular colobo rojo, **bucear** o simplemente disfrutar de un lugar exótico, de sus **playas de arena blanca y fina** y de unas aguas cristalinas con corales vivos y atardeceres que difícilmente se borrarán del recuerdo. Días para relajarse y descansar. Cena y alojamiento en el **Hotel Tui Blue Bahari Zanzibar 5\***. (D.A.C)

**\* Todo incluido**



## 13- ZANZIBAR & STONE TOWN

Desayuno. Tras el desayuno traslado a Stone Town. **Explorar Stone Town** es sumergirse en un cruce de cultura e historias. Las callejuelas estrechas revelan puertas talladas, balcones antiguos y mercados vibrantes, La visita incluye lugares emblemáticos como el **Mercado de Darajani**, la **Casa de las Maravillas**, el **Fuerte Viejo** y el **Museo de la Esclavitud**. Durante el día, disfrutaremos de la gastronomía local en terrazas con vistas al mar y descubriremos la historia de comercio de especias y esclavos. Al atardecer, el ambiente se transforma en los **Fordhani Gardens**, donde se puede cenar al aire libre con platos típicos zanzibareños. Una jornada llena de aromas, color y memorias que hacen de Stone Town (la Ciudad de Piedra) una parada inolvidable en Zanzíbar. Alojamiento en un **hotel tipo 4\* (pendiente confirmar)**. (D.-.-)



## 14- ZANZIBAR / NAIROBI / ESPAÑA

Tras el desayuno y aprovechando los últimos minutos en la isla, nos trasladamos al aeropuerto de **Zanzíbar** para salir en vuelo con destino **España**, sobrevolando el **canal de Zanzíbar**, vía puntos intermedios de conexión. Noche en vuelo. (D.-.-)

## 15- Llegada a ESPAÑA

Fin de nuestros servicios.

**Desayunos (D), Almuerzos (A), Cenas (C)**

*El itinerario es provisional y podría modificarse sobre el terreno. Las habitaciones en los diferentes alojamientos se reparten aleatoriamente, siendo posible que puedan ser de estilo y distribución diferente.*

*Si finalmente el grupo fuera entre 2 y 7 viajeros, el camión será sustituido por un vehículo 4x4 Land Cruiser o similar durante la ruta, con guía-conductor de habla hispana.*

*Los precios de las entradas a los Parque Nacionales pueden variar por las autoridades locales sin previo aviso, viéndose incrementado el precio final del viaje*



***Nota informativa Migraciones:*** La migración de los herbívoros del ecosistema del Serengeti, desde la Reserva Nacional Masai Mara en Kenia al P.N. Serengeti en Tanzania es uno de los eventos ecológicos más increíbles de nuestro planeta. Todos los años entre 1,2 y 1,5 millones de animales (ñus, cebras y varias especies de antilopes) hacen el movimiento migratorio circular atravesando Kenia y Tanzania en busca de alimento.

*El movimiento de las grandes migraciones suele ser de:*

***\* Enero a Marzo*** – época de partos en las llanuras del suroeste del Serengeti, adentrándose incluso en Ngorongoro

***\* Abril y Mayo*** – las grandes manadas inician su periplo hacia el centro, norte y noroeste de Serengeti

***\* Junio a Agosto*** – cruce de los ríos Grumeti y Maara, empiezan a llegar las grandes manadas a Masai Mara

***\* Septiembre y Octubre*** - Masai Mara, allí se concentra la Gran Migración y empieza su regreso a Serengeti

***\* Noviembre a Diciembre*** – llegan las manadas en las llanuras infinitas del Serengeti y empieza la época de apareamiento

### ***SALIDAS 2026 (Tour Regular)***

*Llamamos tour regular a viajes compartidos con otros viajeros, bien de la misma empresa local o de otras. Las rutas no suelen ser homogéneas, sino que está formada por módulos donde todos los clientes pueden hacer la misma ruta o no. En algunas ocasiones se pueden mezclar clientes de otras nacionalidades*

***Abril:*** 21 y 28

***Mayo:*** 5, 12, 19, 23, 26 y 30

***Junio:*** 2, 6, 9, 16, 20, 23, 27\* y 30

***Julio:*** 4, 7, 11\*, 14, 18\*, 21, 23, 25 y 28

***Agosto:*** 1\*, 4, 6, 8, 13, 15\*, 22\*, 25 y 29

***Septiembre:*** 1, 5\*, 8\*, 12\*, 15, 19\*, 22\*, 26 y 29

***Octubre:*** 3\*, 6, 10, 13 y 17

***Noviembre:*** 7

***\* Estas salidas cambiarán la noche de Stone Town por Nairobi el día 2 de la ruta***

***\*\* Consulta salida especial Semana Santa y Navidad. Consúltanos precio e itinerario definitivo***

### PRECIO POR PERSONA (SIN SUPLEMENTOS)

**2.745 € + 480 €\* (tasas en billete a 15/11/2025) = 3.225 € + Pago Local**

Grupo mínimo 16 y máximo de 19 viajeros

\* Las tasas de aeropuerto serán reconfirmadas en el momento de la emisión de los billetes. El importe es aproximado ya que depende del cambio de moneda y del carburante.

### PRECIO FINAL

El precio final por viajero será la suma del **PRECIO BASE** por persona más las **TASAS DE AEROPUERTO Y SUPLEMENTOS APLICABLES** en función de los servicios solicitados.

### SUPLEMENTO APLICABLES POR PERSONA

- Autorización electrónica de entrada a Kenia (ETA) (online) ..... 35USD (Enero'25)\*
- Visado Tanzania (a la llegada) ..... 50 USD (Enero 2025)\*
- Seguro ZIC (Zanzibar Insurance Corporation) online antes de la llegada .....44USD\*
- Pago local (a pagar antes de la salida) ..... 2.695 €\*\*
- Ampliación de coberturas y anulación hasta 30.000€ AON Infinity (Opcional) ..... 155 €

\* Obligatorio tramitar para entrar en Kenia, una Autorización electrónica de entrada al país antes de llegar al destino a través de la web <https://etakenya.go.ke/en>, necesario foto y pasaporte escaneado al menos una semana antes de la llegada a Kenia para evitar problemas y pago mediante tarjeta.

\* El visado de Tanzania para españoles se deberá tramitar online antes de la llegada al destino en la siguiente web: <https://visa.immigration.go.tz> Carnet internacional con la vacuna de la Fiebre amarilla (obligatorio llevarlo si se procede de una zona infectada), pasaporte con validez mínima de 6 meses, así como 3 páginas libres.

\* A partir del 10Oct las autoridades de Zanzibar obligan a tramitar un seguro de viaje para entrar en Zanzibar a través de la web [visitanzibar.go.tz](http://visitanzibar.go.tz) y pagando el importe de 44USD. Una vez relleno recibirá un código QR que se debe presentar en el aeropuerto

\*\* Pago local: este pago forma parte del viaje ya que cubre servicios incluidos en la ruta. Actualmente se puede pagar antes de salir de viaje junto con el resto del importe del viaje

# No hay vacunas obligatorias para Kenia y Tanzania, pero si recomendables así como la Fiebre Amarilla si se procede de un país de una zona afectada. No se aceptarán dólares con fecha anterior al 2009 y tienen que ser nuevos sin grietas ni roturas

### Suplementos adicionales según temporada y mínimo de grupo (A sumar al precio base)

#### Temporada media y alta

- Temporada media del 23Jun al 21Jul y del 29Ago al 29Sep ..... 200 €
- Temporada alta del 23Jul al 25Ago ..... 300 €

#### Grupo mínimo

- Grupo mínimo de 8 a 15 viajeros ..... 315 €
- Grupo mínimo de 4 a 7 viajeros ..... 340 €
- Grupo mínimo de 2 a 3 viajeros ..... 390 €

### Suplementos otros alojamientos en Zanzibar

#### Hotel Meliá Zanzibar (hab. Meliá Garden)

- Estancias del 1 al 30Jun en habitación doble ..... 165 €
- Estancias del 1Oct al 30Nov en habitación doble ..... 200 €
- Estancias del 1Abr al 31May en habitación doble ..... 235 €
- Estancias del 1Nov al 15Dic en habitación doble ..... 260 €
- Estancias del 1Jul al 30Sep en habitación doble ..... 280 €

#### Hotel Gold Zanzibar (hab. Deluxe Garden)

- Estancias del 7Abr al 31May en habitación doble ..... 350 €
- Estancias del 1Jul al 23Dic en habitación doble ..... 470 €

#### Hotel The Residence Zanzibar (hab. Luxury Garden Pool Villa)

- Estancias del 1Nov al 15Dic en habitación doble ..... 280 €
- Estancias del 1 al 30Jun y del 1 al 31Oct en habitación doble ..... 300 €
- Estancias del 9Abr al 31May en habitación doble ..... 350 €
- Estancias del 1 al 30Sep en habitación doble ..... 375 €
- Estancias del 1Jul al 31Ago en habitación doble ..... 450 €

### AEREOS

Este suplemento hay que añadirlo al precio base en el caso de que no hubiera plazas disponibles con la tarifa calculada en el programa o bien por temporada)

- Salida Barcelona ..... Mismo precio
- Salida otras ciudades ..... Consultar

**Excursiones Opcionales (precios orientativos)**

- Safari en bicicleta Lago Manyara ..... 20 USD
- Safari en globo en el Serengeti (reservando desde España) ..... Consultar
- Paseo a caballo en Naivasha ..... 15-30 USD

**Los PRECIOS de los visados y de los Parques Nacionales y Reservas podrán verse modificados sin precio aviso por las autoridades locales**

**En Kenia y Tanzania está prohibido llevar bolsas de plástico para envases comerciales y domésticos. Alternativamente pueden llevar bolsas de papel, ropa, lona, sisal, papiro o reutilizables. El incumplimiento de la normativa puede acarrear multas e incluso penas de prisión.**

**SERVICIOS INCLUIDOS**

- ❖ Vuelos en línea regular Madrid / Nairobi - Zanzibar / Madrid con Ethiopian Airlines en clase turista vía puntos intermedios de conexión
- ❖ Vuelo de Arusha a Zanzibar en clase turista – equipaje permitido hasta 15kg
- ❖ Traslados aeropuerto / hotel / aeropuerto en Nairobi, Arusha y Zanzibar
- ❖ Transporte en camión especialmente preparado para safari (para grupos pequeños se utilizará vehículo 4x4 Land Curiser o similar)
- ❖ Safari en vehículos 4x4 en el Masái Mara y en la Caldera de Ngorongoro
- ❖ Camión 4x4 de rescate disponible en el campamento de Serengeti (en caso de lluvias fuertes)
- ❖ Guía acompañante de habla hispana durante toda la ruta por África excepto en Zanzibar
- ❖ Conductor-mecánico, cocinero y 1 asistente de campamento durante el viaje en camión
- ❖ Alojamiento y desayuno en lodge en Naivasha, Lago Manyara (Mto wa Mbu) y Lago Victoria en habitación doble
- ❖ Alojamiento en especial Tented Camp en el Masai Mara, Serengeti y Ngorongoro en base habitación doble
- ❖ Alojamiento y todo incluido en el Hotel Tui Blue Bahari Zanzibar en la Isla de Zanzibar en habitación doble
- ❖ Alojamiento y desayuno en hotel en Stone Town (Zanzibar) - en Nairobi según salida indicada en base hab. doble y según se indica en la ruta
- ❖ Pensión completa durante todo el recorrido, con una cena en casa de una mama africana con comida típica en Mto Wa Mbu
- ❖ Entradas en los Parques Nacionales y Reservas indicadas en la ruta
- ❖ Agua mineral embotellada durante todo el safari (potabilizada)
- ❖ Paseo en barca en Lago Naivasha
- ❖ Actividades descritas en el Lago Victoria
- ❖ Paseo a pie en Mto wa Mbu
- ❖ Safari en Globo sobrevolando la Reserva del Masai Mara
- ❖ Visita a un poblado Masai
- ❖ Safaris en los parques según se detalla en la ruta
- ❖ Tasas de aeropuerto (480€) a fecha 15/11/2025 (el valor definitivo se confirmará en el momento de la emisión de los billetes)
- ❖ Seguro de viaje AON y seguro AMREF Flying Doctors de rescate en avioneta medicalizada
- ❖ Obsequio de viaje Tierras Inéditas

**SERVICIOS NO INCLUIDOS**

- ❖ Seguros opcionales
- ❖ Seguro obligatorio Zanzibar ZIC
- ❖ Pago Local (Ver suplementos aplicables) – este pago no forma parte de las propinas
- ❖ Visado de Kenia y Tanzania: (Ver suplementos aplicables)
- ❖ Tasas de salida locales en el caso de que las hubiera (entre 5€ y 40€)
- ❖ Impuesto de infraestructuras: 5USD por persona y noche directamente por el pasajero en el hotel de Zanzibar
- ❖ Tasas de seguridad del aeropuerto de Tanzania (cualquier aeropuerto): 9USD por pasajero que deberá ser abonada directamente (dependiendo de la compañía con al que se vuela y si no viene en billete)
- ❖ Almuerzos y cenas no detallados como incluidos
- ❖ Guía en Zanzibar (solo se incluye asistencia del personal local en inglés)
- ❖ Bebidas: refrescos, te o cafés durante las comidas y todo el recorrido
- ❖ Actividades opcionales o no detalladas como incluidas
- ❖ Propinas (recomendado entre los 90-100USD por persona) y extras personales
- ❖ En general cualquier servicio no especificado como incluido

## ALOJAMIENTOS PREVISTOS

### NAIVASHA SIMBA LODGE turista

Moi S Lake Rd, Simba Tlf. 254 722 788830

<https://simbalodges.com/location/lake-naivasha-simba-lodge/>

Alojamiento situado junto al Lago Naivasha, en el corazón del valle del Rift de Kenia, a 90 minutos de Nairobi. Dispone de habitaciones con baño privado, balcón, ventilador en el techo y TV. Cuenta con piscina, caja fuerte, restaurante, tienda de regalos, bar, salón, pista de tenis, gimnasio, masajes y salas de reuniones.



### SERENITY ON THE LAKE turista

PQ94+82X, Mwanza, Kalamera, Tanzania Tlf. 255 27 254 8632

[www.serenityecoresort.co.tz/](http://www.serenityecoresort.co.tz/)

El complejo está situado cerca del pueblo de Chamugasa – Kalamera, a sólo 20 km de la puerta Ndabaka al Parque Nacional Serengeti. Las habitaciones tienen baño privado, escritorio, ventilador, caja fuerte, etc. El alojamiento dispone de recepción 24 horas, restaurante, piscina, conexión a internet, salón y bar.



### AFRICA SAFARI MANYARA ESCARPMENT turista

Rhotia, Mto wa Mbu, Monduli, Tanzania Tlf. 255 24 216 2920

Alojamiento situado en el espectacular acantilado donde la naturaleza se combina con la comodidad, la puerta de entrada a la vida silvestre y la cultura Tanzana, a minutos del Parque del Lago Manyara. A 5km del PN Lago Manyara. Dispone de 42 tiendas de safari de lona, con baño privado, set de te y café, caja fuerte, mosquitera, terraza. Cuenta con restaurante, bar, spa, boutique, gimnasio, wifi y piscina.



### TUI BLUE \*\*\*\*\*

Mahonda, P.O.Box 349B, Zanzibar Tlf. 255 759 596666

[www.tui-blue.com/en/en/hotels/tui-blue-bahari-zanzibar/](http://www.tui-blue.com/en/en/hotels/tui-blue-bahari-zanzibar/)

Alojamiento situado en una playa de arena de ensueño y enclavado en un exótico jardín repleto de palmeras, en Kiwengwa, en la costa noreste de la isla. De estilo de un palacio árabe. A 55km de Stone Town. Dispone de habitaciones con baño privado, aire acondicionado, TV, wifi, teléfono, minibar, ventilador de techo y balcón. Cuenta con piscina, restaurantes,

\* **Pendiente alojamiento en Stone Town**



### TENTED CAMP (OLENGOTI ECO, PUMZIKA y PAKULALA SAFARI CAMP)

\* Especial Tented Camp (RN Masai Mara -2 noches en Olengoti Eco Safari Camp, P.N. Serengeti -2 noches en Pumzika Safari Camp y Área de Conservación del Ngorongoro- 1 noche en Pakulala Safari Camp), no hay que montar la tienda. Olengoti cuenta con 11 tiendas y 6 cabañas ecológicas con vistas al río, al estilo tradicional, con materiales de construcción locales, bordeado por el río Talek, afluente del Masai Mara montadas por el personal del campamento. Son tiendas grandes con camas, sábanas, almohada, edredón de plumas, baño y ducha salvaje, privados en cada tienda. La ducha es un cubo suspendido al aire libre bajo un cielo lleno de estrellas. La concesión de los campamentos como lugar salvaje y remoto haciendo que se conserve el ambiente pionero de antaño, desde las sillas de cuero, sofás de maderas exóticas y sedas indias para crear una atmósfera inigualable e inexistente. Buena situación en los Parques. (similares características para los otros tented camp)



Durante todo el recorrido dispondremos de mesa y mantel para cenar, así como hoguera bajo las estrellas. Campamentos iluminados con candiles al menor estilo Memorias de África.



Fecha de Edición: 9 Diciembre 2025



*Tierras Inéditas*  
[www.tierrasineditas.es](http://www.tierrasineditas.es)

