

AFRICA

KENIA 8/10/12 Días

🌍 Esencia Keniata + Ext. Zanzíbar

Te ofrecemos esta atractiva ruta descubriendo los lugares más emblemáticos keniatas, donde descubrirás la esencia de este país. Viajaremos en busca de los flamencos en el Lago Nakuru además de hogar de numerosas aves y del interesante rinoceronte blanco y negro entre otros animales además del paisaje de acacias que envuelve este parque, para después viajar hacia la sabana en Masai Mara en busca de los "cinco grandes". Terminaremos en el bello Amboseli, descubriendo sus elefantes y la buscada foto del Kilimanjaro. Para los que tengan más días proponemos una pre-extensión al norte del país en busca de la tribu Samburu y/o viajar a Tanzania en busca de las playa de Zanzíbar y su gente.



RUTA PREVISTA

01- ESPAÑA / NAIROBI

Salida en vuelo regular con destino **Nairobi**, vía punto intermedio de conexión. Llegada, recogida de equipajes, recepción y traslado al hotel. **Nairobi** es la capital y la ciudad más grande del país. Además de su centro urbano, cuenta con el P. Nacional de Nairobi y sirve como punto de partida para realizar recorridos de safari por diferentes parques del país. Alojamiento en el **hotel Sarova Stanley 5***. (-.-.-)



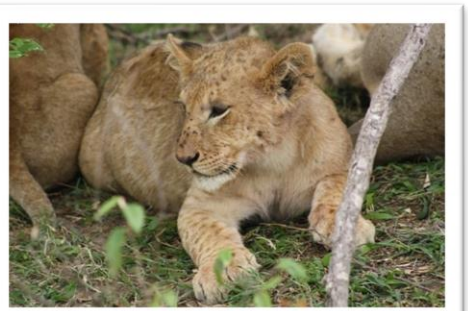
02- NAIROBI / PARQUE NACIONAL NAKURU (175km / 3h30)



Desayuno. Traslado por carretera hasta el **Parque Nacional Nakuru**, flanqueado por escarpes rocosos y bosque de acacias, es uno de los parques más recomendados durante todo el año. Hogar de rinocerontes blancos y negros, leones, leopardos, hipopótamos y jirafas de Rothschild en peligro de extinción. Aunque hay una gran avifauna en el lago, las condiciones en los últimos años se han vuelto desfavorables para los flamencos, que solían ser una verdadera atracción aquí. Almuerzo en el lodge. **Safari hasta el atardecer**. Cena y alojamiento en el **Lake Nakuru Sopa Lodge (turista sup.)**. (D.A.C)

03- PN NAKURU / MASAI MARA (300km / +-5h30)

Desayuno. Salida por carretera hacia la **Reserva Nacional de Masai Mara**, una de las mayores reservas de vida salvaje de África. Situada en el suroeste del país, haciendo frontera con el **Parque Nacional de Serengeti**. Juntos forman uno de los ecosistemas más diversos y espectaculares de África. El alojamiento se encuentra situado en el corazón de la reserva, ubicado en una elevación rodeado por dos arroyos. Almuerzo en el lodge. Por la tarde **safari hasta el atardecer** disfrutando del increíble entorno. **Amaneceres y atardeceres son los momentos mágicos en todos los safaris por la actividad animal**. Regreso al lodge. Cena y alojamiento en el **Mara Sopa Lodge 4***. (D.A.C)



04- MASAI MARA

Desayuno. **Safari con los primeros rayos de sol.** Posibilidad de realizar **safari en globo (opcional, no incluido).**



Masai Mara es el hogar de los míticos cinco grandes, el león, el elefante y el búfalo, más el esquivo y solitario leopardo y el diezmado rinoceronte. Pero también es tierra de una de las tribus más poderosas de África, los orgullosos y admirados masáis. Almuerzo en el lodge. Por la tarde **safari hasta el atardecer.** Mara es el escenario anual de la “gran migración” En ningún lugar del mundo hay un movimiento de animales tan grande como la migración de los ñus, más de dos millones de animales migran desde el Parque Nacional Serengeti a los pastos más verdes de Masai Mara entre julio y octubre. Cena y alojamiento en el **Mara Sopa Lodge 4***. (D.A.C)

05- MASAI MARA / NAIROBI / AMBOSELI (505km / +/-10hrs)

Desayuno. Larga jornada por carretera hacia Amboseli con parada en **Nairobi** tras unas 5 horas. Llegada y almuerzo en el restaurante **Carnivore** (posibilidad de menú vegetariano). Tras el almuerzo, salida por carretera hacia **Amboseli** durante otras 5 horas. Llegada, cena y alojamiento en el **Amboseli Sopa Lodge 4***. (D.A.C)



06- AMBOSELI

Desayuno. **Safari a primera hora del día** recorriendo parte de los 392 km² con los impresionantes paisajes con el **monte Kilimanjaro de fondo.** El parque es uno de los lugares más famosos para ver grandes manadas de elefantes y el segundo parque más popular en Kenia. Fue declarado **Reserva de la Biosfera por la UNESCO** en 1991. Almuerzo tipo picnic. **Safari hasta el atardecer.** Cena y alojamiento en el **Amboseli Sopa Lodge 4***. (D.A.C)



07-AMBOSELI / NAIROBI / ESPAÑA (265km/5hrs)

Desayuno. Salida por carretera con destino a **Nairobi**. Traslado al **aeropuerto de Nairobi** para salir en vuelo con destino **España** vía puntos intermedios de conexión. Noche en vuelo. (D.-.-)

08- Llegada a ESPAÑA

Fin de nuestros servicios.

PRE-EXT. OPCIONAL PARQUE NACIONAL SAMBURU 10 Días

02- NAIROBI / PARQUE NACIONAL SAMBURU (315 km +/-6hrs)

Desayuno. Traslado por carretera cruzando la línea del Ecuador hasta el **Parque Nacional Samburu**, famoso por su fauna única, incluidos los “Cinco Grandes del

Norte”: cebra de Grevy, jirafa reticulada, oryx beisa, gerenuk y avestruz somalí. A pesar de su tamaño relativamente pequeño (165km²), Samburu ofrece una gran diversidad de paisajes, desde riberas de ríos, colinas rocosas, bosques de acacias, hasta sabanas abiertas. El río Ewaso Ng'iro, que atraviesa el parque, es una fuente vital de agua que atrae a gran parte de la fauna e la región. Almuerzo a la llegada al lodge y **safari hasta el atardecer.** Cena y alojamiento en el **Samburu Sopa Lodge (turista sup.)**. (D.A.C)

03- PARQUE NACIONAL SAMBURU

Desayuno. **Día completo de safari por las tierras de la tribu Samburu**, una tribu nilótica de pastores seminómadas emparentados culturalmente con los masáis. Los samburu son conocidos por su colorida vestimenta tradicional y su estilo de vida basado en el pastoreo. El parque alberga grandes poblaciones de elegantes, leones, leopardos y búfalos. También es posible ver cocodrilos y numerosos antílopes en las orillas del río. Almuerzo en el lodge y de nuevo, **safari hasta el atardecer.** Cena y alojamiento en el **Samburu Sopa Lodge (turista sup.)**. (D.A.C)





04- PN SAMBURU / PARQUE NACIONAL NAKURU (305km / +-6hrs)

Desayuno. Tras el desayuno, dejamos **Samburu** y continuamos hacia el **suroeste**, en dirección al **lago Nakuru**, en el **Gran Valle del Rift**. En ruta nos detendremos en las **cataratas Thompson** para disfrutar de las espectaculares vistas de esta cascada de 75 metros. Llegada al lodge para el almuerzo. **Nakuru** es uno de los parques más recomendados durante todo el año. Hogar de rinocerontes blancos y negros, leones, leopardos, hipopótamos y jirafas de Rothschild en peligro de extinción. Aunque hay una gran avifauna en el lago, las condiciones en los últimos años se han vuelto desfavorables para los flamencos, que solían ser una

verdadera atracción aquí. **Safari hasta el atardecer**. Cena y alojamiento en el **Lake Nakuru Sopa Lodge (turista sup.)**. (D.A.C)

05 AL 10- CONTINUACIÓN DEL VIAJE COMO PROGRAMA BASE DESDE EL DÍA 03 DE LA RUTA

EXT. OPCIONAL ZANZÍBAR 12 Días

Esta extensión también se podría realizar después del programa base + Pre-Extensión. Consúltanos

07- AMBOSELI / NAIROBI / ZANZIBAR

Desayuno. Traslado al **aeropuerto de Nairobi** para tomar vuelo con destino **Zanzíbar**. Llegada, trámite de aduana y traslado al hotel, situado en la **playa de Kendwa** en la zona norte de la isla. Cena y alojamiento en el **hotel Gold Zanzíbar 5* (hab. Deluxe Garden View)**. (D.-.C)



* El vuelo de Nairobi a Zanzíbar tiene que ser por la tarde.



08 al 10- ZANZÍBAR

Desayuno. Días libres para disfrutar de las magníficas playas de **Zanzíbar**, así como de todos los atractivos que ofrece esta isla. Cena y alojamiento en el **hotel Gold Zanzibar 5* (hab. Deluxe Garden View)**. (D.-.C)

11- ZANZIBAR / ESPAÑA

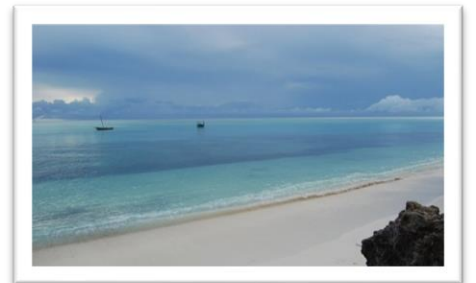
Desayuno. Día libre hasta la hora prevista del traslado al aeropuerto de **Zanzíbar** para salir en vuelo con destino **España** vía puntos intermedios de conexión. Noche en vuelo. (D.-.-)

* Uso de la habitación hasta las 10h00

12- Llegada a ESPAÑA

Fin de nuestros servicios.

En Zanzíbar podemos ofrecer otras alternativas de similar o superior categoría en cualquier parte de la isla. Consulta noche extra, ofertas puntuales y ventajas lunas de miel.



POSIBILIDAD DE EXTENSIÓN A KENIA, EN LUGAR DE ZANZIBAR. CONSULTANOS.

Desayunos (D), Almuerzos (A), Cenas (C)



SALIDAS 2026 (Tour Regular)

Llamamos tour regular a viajes compartidos con otros viajeros, bien de la misma empresa local o de otras. Las rutas no suelen ser homogéneas, sino que está formada por módulos donde todos los clientes pueden hacer la misma ruta o no. En algunas ocasiones se pueden mezclar clientes de otras nacionalidades

Miercoles

*** En el caso del programa base con la pre-extensión las salidas serán 2 días antes de las indicadas**

**** Salidas diarias en privado desde 2 viajeros**

PRECIO BASE POR PERSONA (SIN SUPLEMENTOS)

1.920 € + 380 € (tasas en billete Air France/KLM 16/12/2025) = 2.300 €*

Grupo mínimo 2 viajeros

* Programa 8 días

[CONSULTA OFERTAS PUNTUALES](#)

PRECIO FINAL

El precio final por viajero será la suma del **PRECIO BASE** por persona más las **TASAS DE AEROPUERTO Y SUPLEMENTOS APLICABLES** en función de los servicios solicitados.

SUPLEMENTOS APLICABLES POR PERSONA

- Tasas de aeropuerto (en billete) vuelo Turkish Airlines421 € (16/12/2025)
- Autorización electrónica de entrada a Kenia (ETA) (online)34USD (Dic'25)*
- Seguro de asistencia y anulación Ergo con cobertura hasta 2.500 € (Opcional)..... 66,10 €

*** Para entrar en Kenia es necesario tramitar una Autorización electrónica de entrada al país antes de llegar al destino a través de la web <https://www.etakenya.go.ke/en>, con pasaporte y foto escaneada. El trámite se debe hacer al menos una semana antes de la llegada a Kenia para evitar problemas y pago mediante tarjeta. El importe es de 30\$ + tasa por pago tarjeta. Total 34\$**

No hay vacunas obligatorias para Kenia, pero si recomendables como la Fiebre Amarilla (Consulta en los centros de vacunación internacional). No se aceptarán dólares con fecha anterior al 2013 y tienen que ser nuevos sin grietas ni roturas

Suplementos según temporada (A sumar al precio base)

- Salida el 1Abril en hab. doble 108 €
- Salidas del 27Mayo al 24Junio en hab. doble 178 €
- Salidas del 7Enero al 25Marzo en hab. doble 314 €

- Salidas del 4Noviembre al 16Diciembre en hab. doble..... 584 €
- Salidas del 1Julio al 28Octubre en hab. doble 832 €
- Salidas el 23 y 30Diciembre en hab. doble Consultar

Habitación individual

- Salidas del 1Abril al 20Mayo 217 €
- Salidas del 7Ene al 25Mar, del 26May al 24Jun y del 4Nov al 16Dic 272 €
- Salidas del 1Julio al 28Octubre 348 €
- Salidas el 23 y 30Diciembre Consultar

AEREOS

(Este suplemento hay que añadirlo al precio base en el caso de que no hubiera plazas disponibles con la tarifa calculada en el programa o bien por temporada)

- Salida Barcelona..... Mismo precio
- Salida otras ciudades..... Consultar

Volando con KLM/Air France

- Temporada baja en clase turista (X-OFERTA) 50 €
- Temporada baja en clase turista (V-OFERTA) 85 €
- Temporada baja en clase turista (R-OFERTA) 153 €
- Temporada baja en clase turista (N-OFERTA) 220 €

Temporada alta del 25Jun al 15Ago y del 20Dic al 5Ene'27

- Temporada alta en clase turista (G) 254 €
- Temporada alta en clase turista (X) 344 €
- Temporada alta en clase turista (V) 542 €

Volando con Turkish A.

- Temporada baja en clase turista (P)..... 72 €
- Temporada baja en clase turista (V)..... 120 €
- Temporada baja en clase turista (L)..... 186 €
- Temporada baja en clase turista (E)..... 493 €

Consulta precio con otras compañías aéreas, así como ofertas puntuales. Los vuelos a esta zona cambian continuamente así que aconsejamos solicitar cotización según salida

PRE-EXT. OPCIONAL PN SAMBURU 10DIAS (A sumar al precio base)

- Suplemento temporada baja salidas del 6Abril al 25Mayo en hab. doble..... 564 €
- Suplemento salidas del 1 al 22Junio en hab. doble 202 €*
- Suplemento salidas del 5Enero al 23Marzo en hab. doble 391 €*
- Suplemento salida el 30Marzo en hab. doble 491 €*
- Suplemento salidas del 2Noviembre al 21Diciembre en hab. doble 644 €*
- Suplemento salidas del 29Junio al 26Octubre en hab. doble 867 €*
- Suplemento salida el 28Diciembre en hab. doble Consultar

*** Suplemento sobre temporada baja pre-ext PN Samburu**

Habitación individual

- Salidas del 6Abril al 25Mayo 240 €
- Salidas del 5Enero al 30Marzo, 1 al 22Junio y del 2Noviembre al 21Diciembre 301 €
- Salidas del 29Junio al 26Octubre 369 €
- Salida el 28Diciembre Consultar

EXT. OPCIONAL ZANZIBAR 12DIAS (A sumar al precio base)

- Visado Tanzania (online) 50USD (Dic'25)#
- Seguro ZIC (Zanzibar Insurance Corporation) online antes de la llegada 44USD##
- Temporada del 8Abr al 31May en habitación doble 1.121 €*
- Noche extra en esta temporada 164 €
- Suplemento estancias del 1Jun al 31Jul y del 1Sep al 23Dic en hab. doble 48 € por noche
- Noche extra en esta temporada 212 €
- Suplemento estancias del 8Ene al 7Abr y Agosto en habitación doble 93 € por noche
- Noche extra en esta temporada 257 €
- Estancias a partir del 24Diciembre..... Consultar

*** Importe incluyendo 134€ de tasas de aeropuerto a 15/12/2025 y con la promoción de descuento especial por reserva anticipada 90 días (ver condiciones). Noches adicionales con oferta aplicada**

Actualmente hay que tramitar el visado de entrada a Tanzania online antes de la llegada, 2-3 semanas antes, a través de la web: www.immigration.go.tz (pago con tarjeta). Recomendable llevar el carnet internacional con la vacuna de la Fiebre amarilla. Pasaporte con validez mínima de 6 meses.

Las autoridades de Zanzibar obligan a tramitar un seguro de viaje para entrar en Zanzibar a través de la web visitanzibar.go.tz y pagando el importe de 44USD. Una vez relleno recibirá un código QR que se debe presentar en el aeropuerto

Consulta suplemento en habitaciones superiores así como en otros alojamientos en oferta por promociones o Lunas de Miel

CONSULTA OTRAS ALTERNATIVAS DE PLAYA COMO MAURICIO O SEYCHELLES ASI COMO LA COSTA DE KENIA. ACONSEJAMOS SOLICITAR COTIZACION SEGÚN SALIDA

Exc. Opcionales (antes de la salida)

- Sobrevuelo en globo en Masai Mara en Abril, Mayo y Noviembre 449 €
- Sobrevuelo en globo en Masai Mara (resto del año)..... 488 €

ESPECIAL PASAJEROS EN LUNA DE MIEL

(Avisando en el momento de realizar la reserva del viaje)

* Consulta detalles de Luna de miel como decoración floral en la habitación o bien mejora en las habitaciones y alguna cena especial

** Consultar otros detalles de novios con suplemento (Pastel de boda, desayuno en la sabana con burbujas o renovación de votos típico Masai en Masai Mara)

SERVICIOS INCLUIDOS

- ❖ Vuelo regular Madrid / Nairobi / Madrid vía punto intermedio de conexión en clase turista (**G-OFFERTA**) con KLM/Air France (regreso desde Zanzibar para la ext. opcional)
- ❖ Traslados aeropuerto / hotel / aeropuerto en servicio regular
- ❖ Transporte en vehículos 4x4 ocupación máxima 6 personas con chofer guía en español
- ❖ Alojamiento y desayuno en habitación doble en los hoteles/lodges indicados o similares
- ❖ Entradas a los parques especificados en el itinerario (sujetos a cambios no garantizados)
- ❖ Botella reciclable de acero inoxidable para el agua.
- ❖ Pensión completa durante el safari, excepto en Nairobi en alojamiento y desayuno
- ❖ Almuerzo en restaurante «Carnivore» (sin bebidas incluidas)
- ❖ Sombrero de safari y bolsita de café keniana
- ❖ Tasas de aeropuerto (**380€**) y a fecha **15/12/2025** (el valor definitivo se confirmará en el momento de la emisión de los billetes)
- ❖ Seguro de Viaje Ergo
- ❖ Obsequio de viaje Tierras Inéditas

EXT. OPCIONAL ZANZIBAR

- ❖ Vuelo de Nairobi a Zanzibar en clase turista (**N**) de Precision Air
- ❖ Traslados aeropuerto / hotel / aeropuerto en servicio regular
- ❖ Alojamiento y cena en Zanzibar en el hotel Gold Zanzibar en hab. doble (Deluxe Garden View) oferta aplicable para reservas con al menos 90 días antes de la llegada. Consultar otras ofertas puntuales
- ❖ Tasas de aeropuerto (**134€**) y a fecha **15/12/2025** (el valor definitivo se confirmará en el momento de la emisión de los billetes)

**Todos los servicios cotizados en esta ruta excepto el vuelo internacional son en Dólares americanos y podrá ser revisado por el RDL 1/2007 hasta 20 días anteriores a la fecha de salida.
Cambio aplicado 1 USD = 0,8510 EUR (21/9/2025)**

SERVICIOS NO INCLUIDOS

- ❖ Seguros opcionales
- ❖ Seguro Flying Doctors (seguro de evacuación): 15\$
- ❖ Visado Kenia: (Ver suplementos aplicables)
- ❖ Visado Tanzania – solo para la ext. opcional a Zanzibar (Ver suplementos aplicables)
- ❖ Seguro ZIC obligatorio para entrar en Zanzibar
- ❖ Alimentación no especificada como incluida
- ❖ Bebidas
- ❖ Seguro de Viaje Flying Doctors Emergency Evacuation (15USD por persona)
- ❖ Propinas y extras personales
- ❖ Visitas no especificadas
- ❖ Impuesto de infraestructuras: actualmente hay que abonar 5USD por persona y noche directamente por el pasajero en el hotel de Zanzibar (durante la extensión)

- ❖ *Tasas de infraestructuras: actualmente hay que abonar 2000TZS (1USD) por persona directamente en el aeropuerto a la salida en los puertos y aeropuertos de Zanzibar a cualquier destino dentro de la República de Tanzania*
- ❖ *Seguro ZIC (Zanzibar Insurance Corporation) online antes de la llegada*
- ❖ *Guías en Zanzibar y excursiones opcionales*
- ❖ *Bebidas*
- ❖ *Cualquier aumento en el precio de las tasas y entradas a los parques*
- ❖ *En general cualquier servicio no especificado como incluido*

ALOJAMIENTOS PREVISTOS

SAROVA STANLEY*****

Along Valle Road, Nairobi Tlf. 254 709111000

www.sarovahotels.com/stanley-nairobi/

Alojamiento situado en el distrito central de negocios con fácil acceso por la autopista de Nairobi al aeropuerto internacional 17,3km y el Centro de Convenciones Kenyatta 1,5km. Cerca del Parque Nacional de Nairobi y el Parque Uhuru. Dispone de 210 habitaciones con baño privado, TV, set de te y café, minibar, aire acondicionado y secador de pelo. Cuenta con bar y salón, piscina, gimnasio en la azotea, patio y salas de conferencias y banquetes.



LAKE NAKURU SOPA LODGE Turista Sup.

Lago Nakuru www.sopalodges.com/lake-nakuru-sopa-lodge/the-lodge

Alojamiento situado sobre una cadena de colinas que forman los límites occidentales del Gran Valle del Rift de África con vistas al lago Nakuru y el Parque Nacional circundante. A 10km del Parque Nacional Nakuru. Dispone de 60 habitaciones con baño privado. Cuenta con restaurante, piscina, sala de conferencias, bar, wifi y piscina



MARA SOPA LODGE ****

Masai Mara www.sopalodges.com

Situado en la zona este de la reserva de Masai Mara, en las colinas Oloolaimutia con un diseño muy tradicional africano. Dispone de 50 cottages divididos en dos alas situadas a cada lado del área principal. Habitaciones con baño privado y con hermosas vistas sobre el valle. Lodge situado a 2.104m sobre el nivel del mar. Dispone de piscina, bar, restaurante y jardines.



AMBOSELI SOPA ****

Reserva de Amboseli www.sopalodges.com

Alojamiento situado a los pies de la colina del Mt. Kilimanjaro. Jardines con una gran variedad de árboles y plantas así como alegres y coloridas buganvillas, cactus entre otras especies. Cuenta con una recepción diseñada como la entrada a una cabaña Masai decorada con brazaletes y artículos de plata masais. El lobby es abierto y espaciosos con ventiladores, cristales pintados de colores masais. 83 habitaciones tipo cabañas con baño privado y terraza. Construida con materiales locales, paredes pintadas y decoración local. Cuenta con tienda de artesanía, lavandería, piscina, restaurante y bar.



SAMBURU SOPA LODGE turista Sup.

Sabha Reserve, Samburu Reserve

www.sopalodges.com/samburu-sopa-lodge/overview

Alojamiento situado en la mitad del parque próxima a la nueva pista de aterrizaje Oryx. Tiene vistas por un lado a las colinas Samburu y por otro al Mt. Kenya "El Ndongyo Kerl" en Samburu. Dispone de 30 cottages según el estilo local Samburu, con baño privado y terraza. Cuenta con bar, salón con bonitas vistas, servicio de lavandería, piscina, tienda de artesanía entre otras instalaciones. Es el único alojamiento en Samburu que dispone de poza de agua donde acuden los animales a abrevar.



GOLD ZANZIBAR BEACH HOUSE & SPA *****

Kendwa, Tanzania <https://www.goldzanzibar.com/>

Resort rodeado de jardines tropicales, se encuentra en la playa de Kendwa, bañada por el océano Índico, a 63 km del Aeropuerto Internacional Abeid Amani Karume. Las habitaciones cuentan con televisión, minibar y Wi-Fi. El resort sirve desayuno y dispone de restaurantes, spa, gimnasio, piscina exterior, centro de buceo y una playa privada con tumbonas y servicio de bar.



Fecha de Edición: 15 Diciembre 2025



KENIA PODEMOS ORGANIZARLO A MEDIDA, CON PROGRAMAS DE MENOR Y MAYOR DURACION ASI COMO DIFERENTES OPCIONES DE EXTENSIONES Y OTROS ALOJAMIENTOS EN ZANZIBAR

Tierras Inéditas
www.tierrasineditas.es

